

*Campobasso*  
*- 10 giugno 2014 -*

**Presentazione del Rapporto**

**L'economia del Molise**



BANCA D'ITALIA  
EUROSISTEMA

Economie regionali

L'economia del Molise

Campobasso giugno 2014

2014

14



### Andamento dei prestiti bancari a dicembre 2013

*(variazioni, dati corretti per le cartolarizzazioni)*

	totale	imprese	famiglie
Italia	-3,7 %	-5,0 %	-0,9 %
Mezzogiorno	-2,6 %	-3,0 %	-1,5 %
Molise	-2,7 %	-3,7 %	-1,5 %



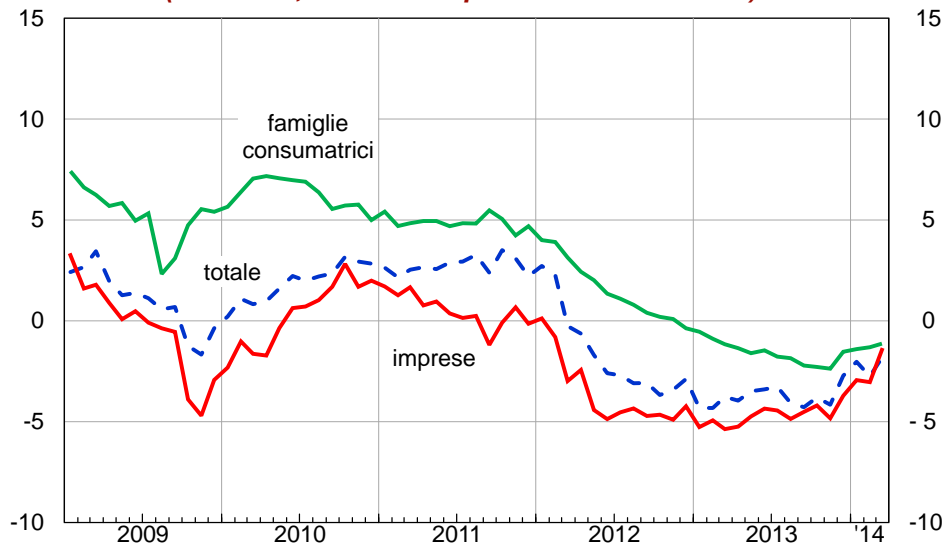


## Imprese

- intenso calo dei prestiti nel corso del 2013
- **domanda** di credito complessivamente debole
- le condizioni di **offerta**, ancora prudenti, si sono stabilizzate nella seconda parte dell'anno



## Andamento dei prestiti bancari (variazioni, dati corretti per le cartolarizzazioni)



## Famiglie

- inizio della diminuzione dei prestiti nel 2013
- **domanda** di credito in diminuzione
- l'irrigidimento delle condizioni di **offerta** si è arrestato nel secondo semestre

Alla fine dell'anno la dinamica negativa del credito alle **imprese** e alle **famiglie** molisane ha mostrato segnali di attenuazione.



## I finanziamenti alle imprese sono calati...

### ...per i principali comparti produttivi...

- servizi - 6,8 %
- costruzioni - 4,5 %
- manifatturiero - 2,1 %

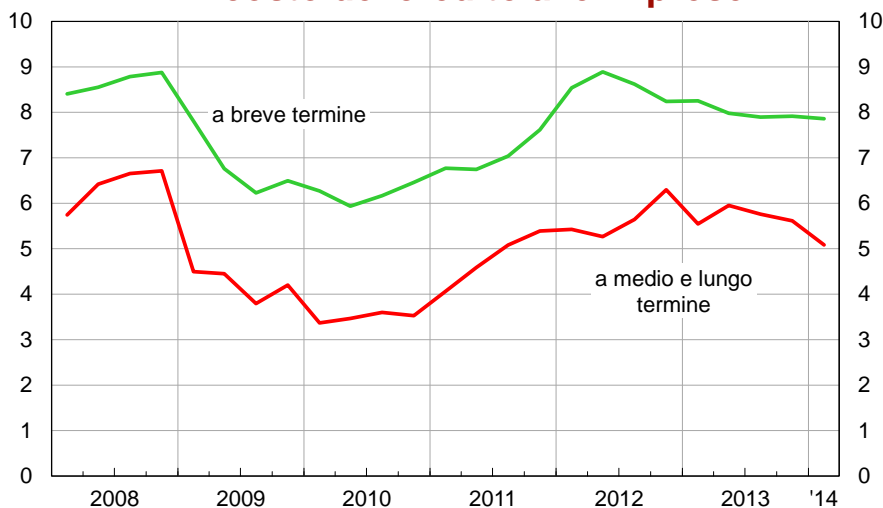
### ...e per le principali forme tecniche

- anticipi - 19,1 %
- mutui - 9,6 %
- apertura di credito in c/c - 5,8 %

### Il tasso di interesse si è ridotto

- sia a breve termine (dall'8,2 al 7,9 %)
- sia a medio e lungo termine (dal 6,3 al 5,6 %)

### Il costo del credito alle imprese

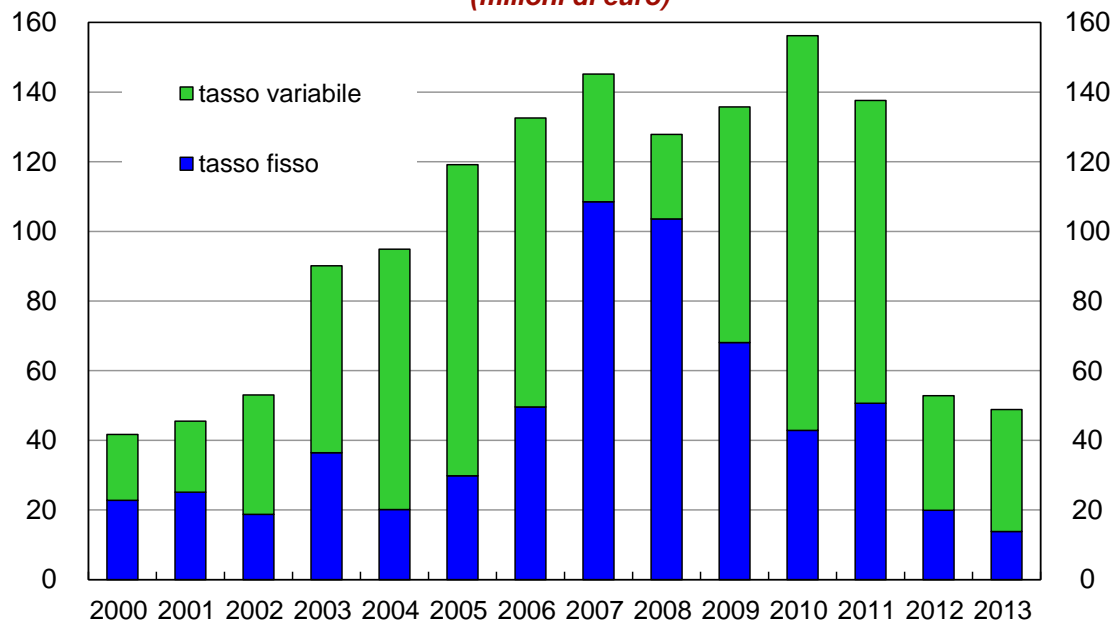




## Il credito alle famiglie ha iniziato a contrarsi

- Credito per l'acquisto abitazioni -3,5 % (-1,3 % a dic. 2012)
- Ulteriore riduzione dei nuovi mutui -7,5 %

### Nuovi mutui per l'acquisto della casa (milioni di euro)

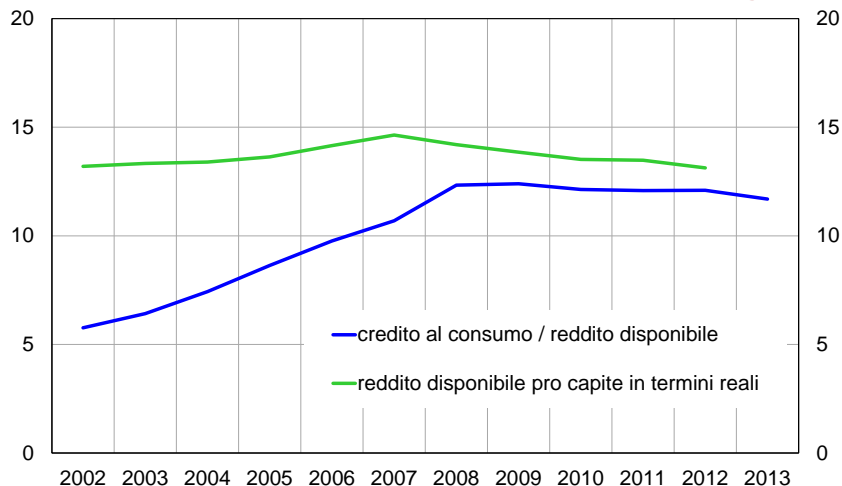


- Credito al consumo -2,3 % (3,0 % a dic. 2012)



## Il credito al consumo

### Credito al consumo e reddito delle famiglie



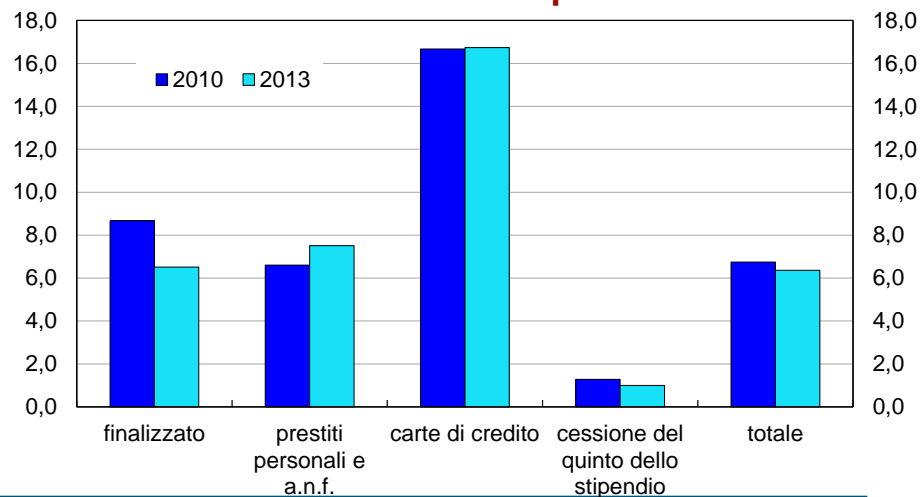
### Tipologia e forma tecnica

	2008	2013
<b>finalizzato</b>	<b>37,5 %</b>	<b>17,9 %</b>
<b>non finalizzato</b>	<b>62,5 %</b>	<b>82,1 %</b>
<i>prestiti personali</i>	<b>48,4 %</b>	<b>57,2 %</b>
<i>carte di credito</i>	<b>5,6 %</b>	<b>4,9 %</b>
<i>cessione del quinto</i>	<b>8,4 %</b>	<b>20,0 %</b>

### Famiglie con credito al consumo

	2008	2012
<b>Molise</b>	<b>9,9 %</b>	<b>11,6 %</b>
<b>Mezzogiorno</b>	<b>13,8 %</b>	<b>12,8 %</b>
<b>Italia</b>	<b>14,8 %</b>	<b>15,4 %</b>

### Incidenza delle sofferenze per forma tecnica





## La qualità del credito

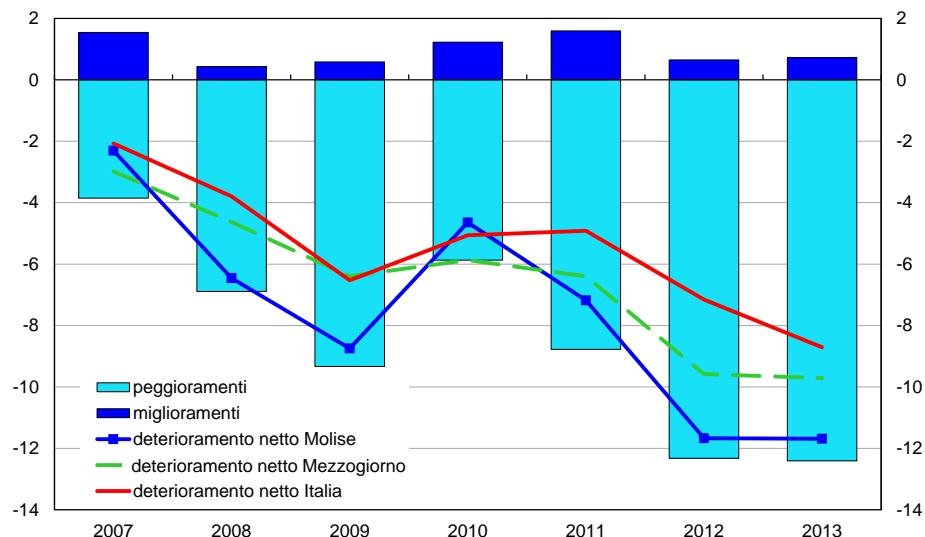
### Tasso di decadimento

	dic. 2012	dic. 2013
<b>totale</b>	<b>4,4 %</b>	<b>4,8 %</b>
<b>imprese</b>	<b>6,8 %</b>	<b>7,7 %</b>
<b>famiglie</b>	<b>1,5 %</b>	<b>1,2 %</b>

### Crediti scaduti, incagliati o ristrutturati

	dic. 2012	dic. 2013
<b>totale</b>	<b>9,1 %</b>	<b>9,5 %</b>
<b>imprese</b>	<b>10,8 %</b>	<b>11,7 %</b>
<b>famiglie</b>	<b>3,6 %</b>	<b>3,8 %</b>

### Indice di deterioramento netto



dic. 2007

-2,3 %

dic. 2013

-11,7 %



## Il risparmio finanziario

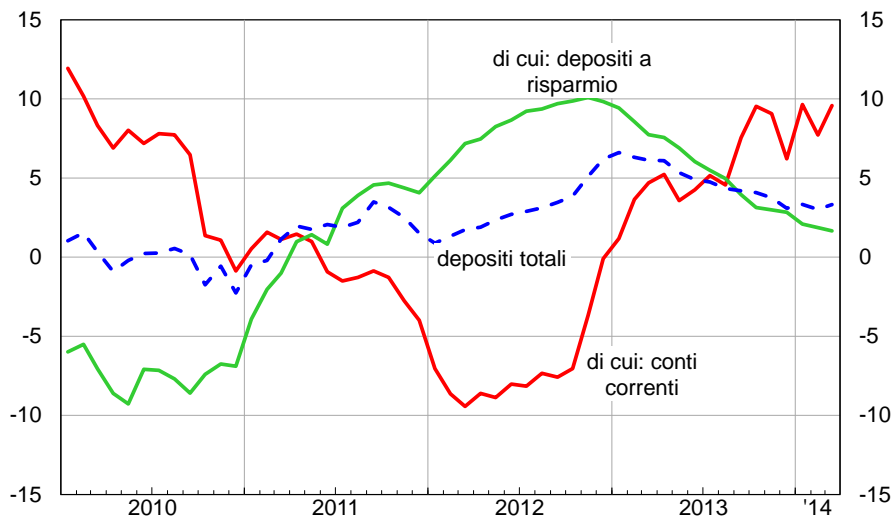
I depositi bancari continuano a crescere (2,6 %) ma a ritmo più contenuto (4,8 % a dic. 2012) ...

... riflettendo la dinamica dei depositi bancari delle famiglie, passati dal 6,2 al 3,1 %.

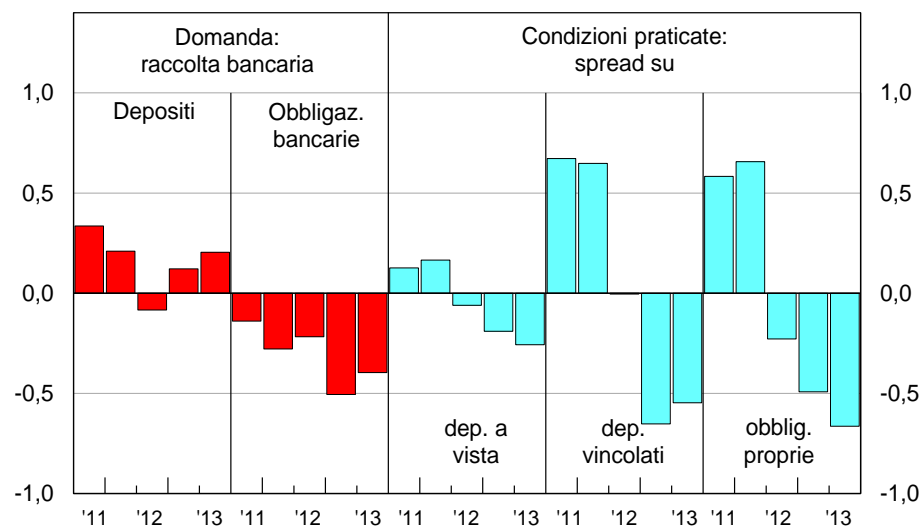
La crescita dei depositi a risparmio rallenta, risentendo del calo delle remunerazioni offerte.

Valore dei titoli a custodia costante: diminuzione obbligazioni bancarie e aumento titoli di stato.

### Depositi bancari delle famiglie



### Condizioni di offerta incremento (+) /diminuzione (-)







## Il credito delle banche locali durante la crisi

### Caratteristiche

- piccole dimensioni
- non appartenenti ai gruppi bancari maggiori
- prestiti prevalentemente a imprese e famiglie
- area territoriale circoscritta

### In Molise

- 11 banche locali (25 totali)
- 26 comuni serviti (45 totali)
- 38 sportelli (137 totali)
- 11,9 % dei prestiti a famiglie e imprese

### Dinamica del credito durante la crisi

#### Imprese

**2008-2010:** il credito delle banche locali continua a crescere a fronte della diminuzione di quello delle banche non locali.

#### Famiglie

**2011-13:** il credito delle banche locali si stabilizza, mentre i prestiti di quelle non locali iniziano a calare dalla metà del 2012.

- tasso di decadimento mediamente più contenuto
- quota di crediti deteriorati più bassa

*Campobasso*  
*- 10 giugno 2014 -*

*Grazie per l'attenzione*



BANCA D'ITALIA  
EUROSISTEMA

Economie regionali

L'economia del Molise

Campobasso giugno 2014

2014

14